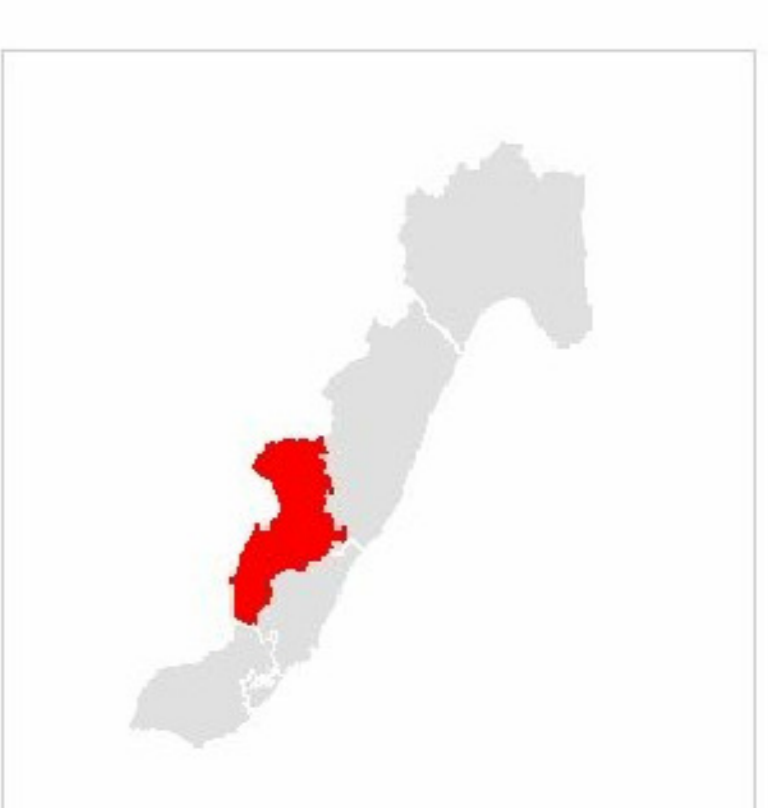
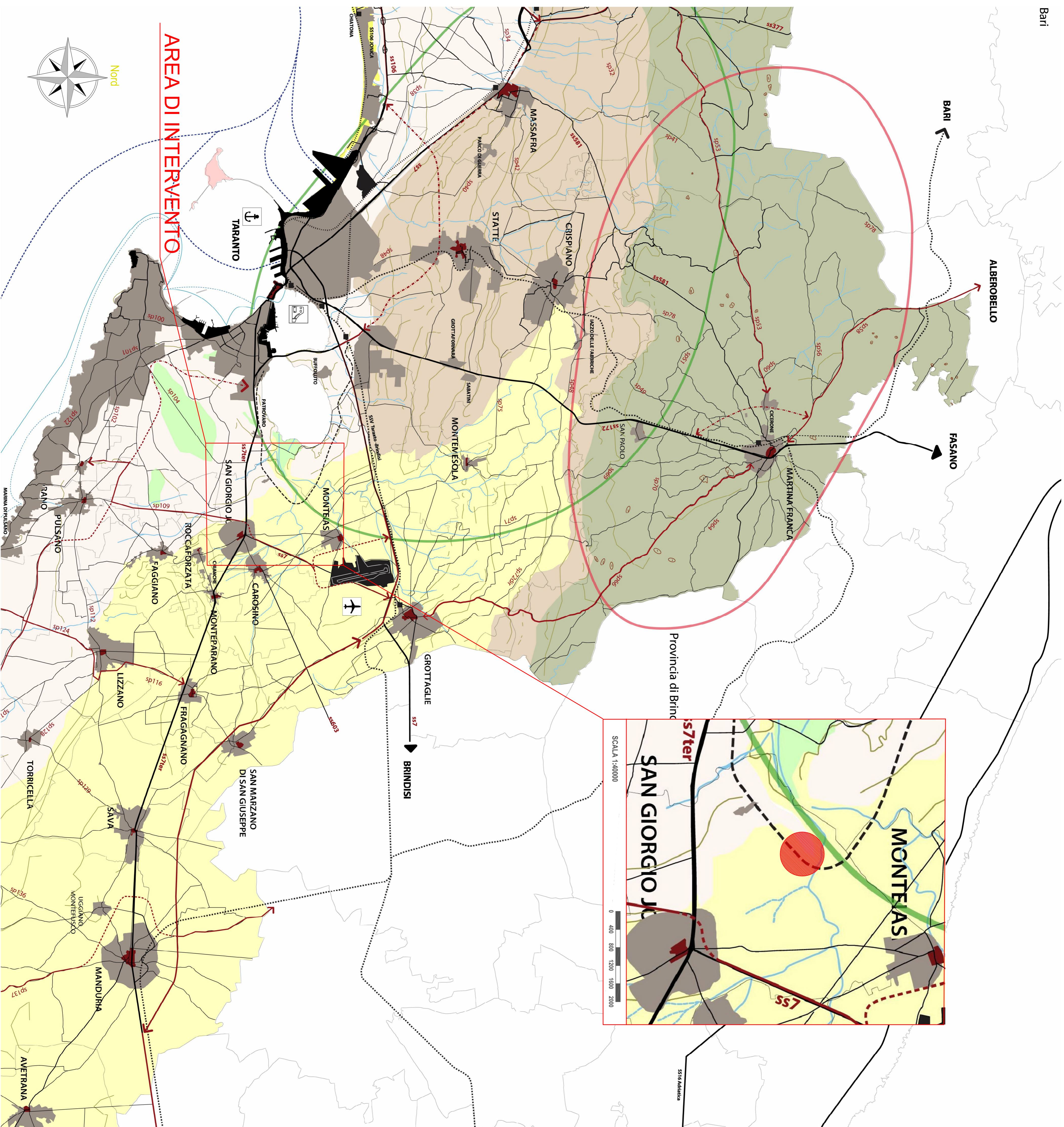
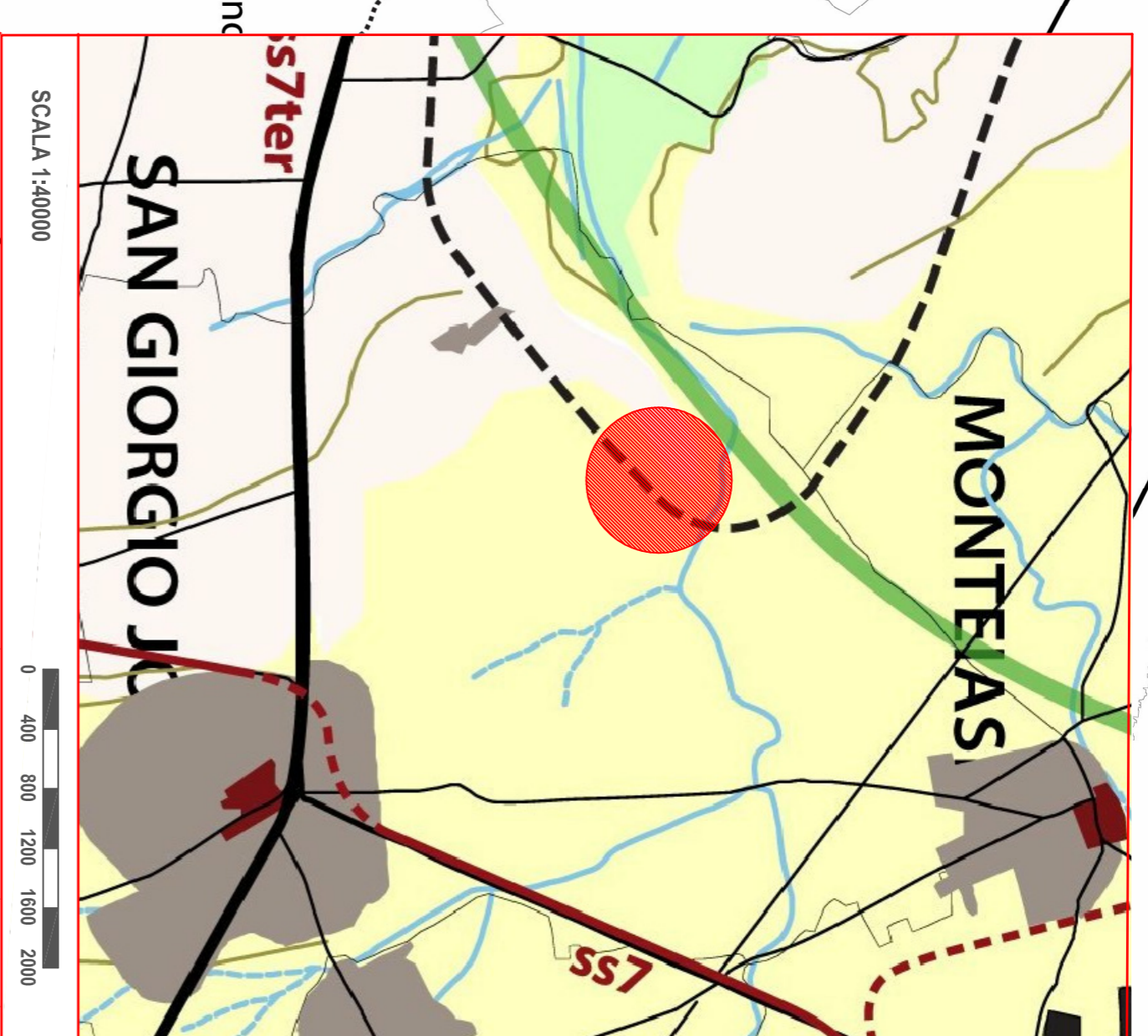


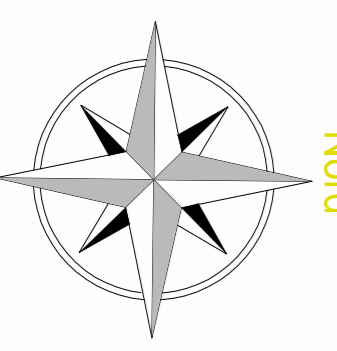
REGIONE PUGLIA



- Elementi geomorfologici e del paesaggio**
- Idrografia
 - Orti di tenzoni (paleocorri)
 - Doline
 - Murgia (relievi carbonatici prevalentemente calcarei)
 - Zona perimurgiana carbonatica
 - Forme collinari prevalentemente carbonatiche
 - Arete di palude
 - Dune e spiagge
 - Isole carbonatiche
 - Arete del paesaggio geologico
 - orli di tenzoni
 - doline
- Base cartografica**
- CENTRO ARBITRO / CENTRO STORICO
 - PORTO
 - AEROPORTO
 - STAZIONE FERROVIARIA
 - CASALELLO AUTOSTRADALE
 - AUTOSTRADE
 - STRADE STATALI
 - STRADE PROVINCIALI
 - LINEE FERROVIARIE
 - Modelli cartelli
 - Valutata in esercizio da adeguare
 - Valutata da realizzare
 - Integrabili / Circonvalazioni da realizzare
 - Modelli alternativi (itinerari)
 - Linea del trasporto pubblico e del servizio turistico

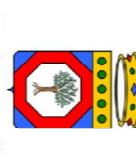


AREA DI INTERVENTO



SCALA 1:100000

REGIONE PUGLIA



PROVINCIA DI TARANTO



COMUNE di SAN GIORGIO JONICO



REALIZZAZIONE DI UN IMPIANTO FOTOVOLTAICO DI POTENZA PARI A 20,5 MWp

CONNESSO ALLA RETE DI DISTRIBUZIONE ELETTRICA NAZIONALE AI SENSI DEL D.M. 19.02.2007
LOC. MASSERIA PALOMBARELLA

- TAV. 15 - Inquadramento Tematico Estratto Piano Terr. di Coord. Pr. Taranto Morfologia del paesaggio

data 16.12.2010 scala 1:100.000

COMMITTENTE / PROPONENTE
quattromilia
Quattromilia S.r.l.
Via Angelo Mai, 10 - 24100 BERGAMO - tel / fax 035-4340290

CONSULENZA GENERALE
VenturiniPartners/ITALY
STUDIO DI ARCHITETTURA E INGEGNERIA
VenturiniPartners Italy srl
Via Lamarmora, 140 - 25134 BRESCIA

PROGETTAZIONE
Ing. Roberto Piras
ORDINE INGEGNERI
M. 071 Dott. Ing. ROBERTO PIRAS

Arch. Elisa Anna di Palma
ORDINE ARCHITETTI
M. 071 Dott. Arch. ELISA ANNA DI PALMA
Arch. Elisa Anna di Palma
(Coordinamento UAV)
Indagini M.A.S.W. e Simica o Rifazione Geosystem S.r.l.
OPERE DI CONNESSIONE TERNA
P.I.C. SYSTEM S.r.l. - Manfredino (NA)

